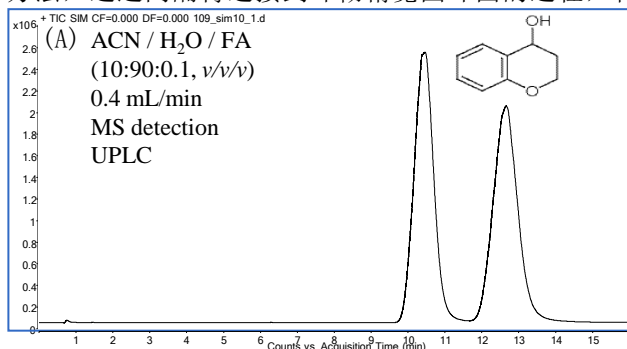




新加坡凯若泰科技主要业务集中在为客户提供高效的手性色谱与自动样品处理解决方案。目前，我们生产多种新颖的ChiralICE系列衍生纤维素键合硅胶手性色谱柱和ChiralCD系列键合环糊精手性色谱柱，可适用于传统高效液相（HPLC）与现代超高效液相色谱（UPLC）及液相制备色谱分离分析多种手性与非手性化合物。同时，我们还生产HLE系列广谱通用型固相萃取小柱和多种自动样品处理仪，用于多类样品的简便、高效的自动处理纯化以及各类生物和化学反应过程的多通道自动加料和自动采样操作。

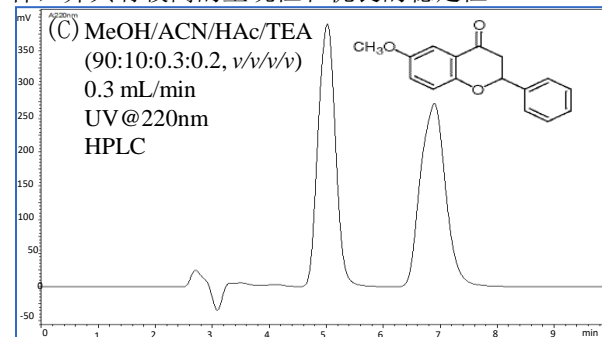
1. 新颖的 ChiralICE系列纤维素键合手性柱和ChiralCD系列环糊精键合手性柱

凯若泰ChiralICE手性柱是一类全新的衍生纤维素键合硅胶填充色谱柱。该产品经特殊工艺，将同时含有凯若泰特有功能团和其他常见功能团衍生化的纤维素经化学键合到高纯多孔球形硅胶表面，以制备出ChiralICE键合填料。ChiralCD系列手性柱是一种新颖的化学取代环糊精键合色谱柱。凯若泰采用了一种特殊方法，通过间隔臂连接到环糊精宽圆环面的途径，将

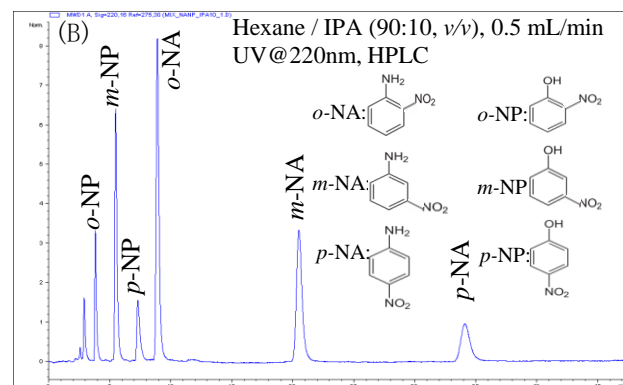


图(A). 反相UPLC条件下，色原烷醇在ChiralCD-1色谱柱(3 μ m, 150 x 2mm)上的手性分离。

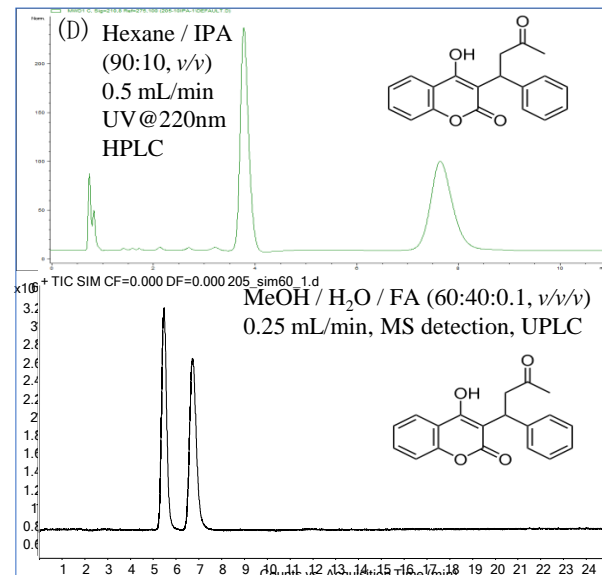
由于化学结构和键合方式与其他厂商的手性柱均不相同，凯若泰ChiralICE和ChiralCD色谱柱可以提供与市场上其他厂商的手性柱不完全相同的分离能力，并且在通常情况下能提供更好的色谱选择性。同一根ChiralICE或ChiralCD柱可适用于有机极性色谱(图(C))、正相和反相色谱(图(D))所示多种流动相条件，并具有较高的重现性和优良的稳定性。



图(C). 有机极性色谱HPLC条件下，6-甲氧基黄酮酮在ChiralCD-5柱(3 μ m, 150 x 2mm)上的手性分离。



图(B). 正相HPLC条件下，*o*-、*m*-、*p*-硝基苯酚(NP)和硝基苯胺(NA)位置异构体在ChiralCE-2色谱柱(3 μ m, 150 x 2mm)上的分离。



图(D). 在正相(上图)及反相(下图)条件下，华法林在同一根ChiralCE-2柱(3 μ m, 150 x 2mm)上的手性分离。

多种功能团取代的 α -、 β -、或 γ -环糊精键合到高纯多孔球形硅胶表面以制备出ChiralCD填料。采用凯若泰专有的装柱技术，制备出ChiralICE和ChiralCD系列高效手性色谱柱。既可适用于传统HPLC也可用于现代UPLC分离多种手性(上图(A))与非手性化合物(图(B))所示。

2. 凯若泰多种类、多规格、多模式、大容量、高稳定、使用范围广的键合型手性色谱柱

目前，ChiralICE系列有三种(ChiralICE-1, ChiralICE-2, ChiralICE-3)不同类型纤维素键合色谱柱。ChiralCD系列有六种不同类型(ChiralCD-1, ChiralCD-2, ChiralCD-3, ChiralCD-4, ChiralCD-5, ChiralCD-6)环糊精键合色谱柱。并且，都具有分析柱和制备柱多种不同规格。这些多

种类型和规格的手性柱均可用于有机极性、正相和反相多种色谱模式，可分离分析高达80%以上的手性化合物和几乎所有非手性有机化合物。

如果你现有的色谱柱不能解决手性分离或其他分离问题，使用凯若泰手性柱或许是一圆满解决方案。

3. 凯若泰手性色谱柱部分常用规格

| 凯若泰手性色谱柱部分规格及价格单 | | | | |
|------------------|------------|------------------------|------------------------|----|
| 产品型号 | 类别 | 规格 | 色谱柱描述 | 备注 |
| 812-CE1-01 | ChiralCE-1 | 2 μ m, 50 x 2mm | 键合纤维素-1型分析柱 | |
| 812-CE1-02 | ChiralCE-1 | 2 μ m, 100 x 2mm | 键合纤维素-1型分析柱 | |
| 812-CE1-03 | ChiralCE-1 | 2 μ m, 150 x 2mm | 键合纤维素-1型分析柱 | |
| 813-CE2-01 | ChiralCE-2 | 3 μ m, 50 x 2mm | 键合纤维素-2型分析柱 | |
| 813-CE2-02 | ChiralCE-2 | 3 μ m, 100 x 2mm | 键合纤维素-2型分析柱 | |
| 813-CE2-03 | ChiralCE-2 | 3 μ m, 150 x 2mm | 键合纤维素-2型分析柱 | |
| 813-CE2-04 | ChiralCE-2 | 3 μ m, 200 x 2mm | 键合纤维素-2型分析柱 | |
| 813-CE2-05 | ChiralCE-2 | 3 μ m, 250 x 2mm | 键合纤维素-2型分析柱 | |
| 813-CE3-01 | ChiralCE-3 | 3 μ m, 50 x 2mm | 键合纤维素-3型分析柱 | |
| 813-CE3-02 | ChiralCE-3 | 3 μ m, 100 x 2mm | 键合纤维素-3型分析柱 | |
| 813-CE3-03 | ChiralCE-3 | 3 μ m, 150 x 2mm | 键合纤维素-3型分析柱 | |
| 813-CE3-04 | ChiralCE-3 | 3 μ m, 200 x 2mm | 键合纤维素-3型分析柱 | |
| 813-CE3-05 | ChiralCE-3 | 3 μ m, 250 x 2mm | 键合纤维素-3型分析柱 | |
| 822-CD1-01 | ChiralCD-1 | 2 μ m, 50 x 2mm | 键合 β -环糊精-1型分析柱 | |
| 822-CD1-02 | ChiralCD-1 | 2 μ m, 100 x 2mm | 键合 β -环糊精-1型分析柱 | |
| 822-CD1-03 | ChiralCD-1 | 2 μ m, 150 x 2mm | 键合 β -环糊精-1型分析柱 | |
| 822-CD2-04 | ChiralCD-2 | 2 μ m, 200 x 2mm | 键合 β -环糊精-2型分析柱 | |
| 822-CD2-05 | ChiralCD-2 | 2 μ m, 250 x 2mm | 键合 β -环糊精-2型分析柱 | |
| 823-CD2-01 | ChiralCD-2 | 3 μ m, 50 x 2mm | 键合 β -环糊精-2型分析柱 | |
| 823-CD3-02 | ChiralCD-3 | 3 μ m, 100 x 2mm | 键合 γ -环糊精-3型分析柱 | |
| 823-CD3-03 | ChiralCD-3 | 3 μ m, 150 x 2mm | 键合 γ -环糊精-3型分析柱 | |
| 823-CD4-01 | ChiralCD-4 | 3 μ m, 50 x 2mm | 键合 α -环糊精-4型分析柱 | |
| 823-CD4-02 | ChiralCD-4 | 3 μ m, 100 x 2mm | 键合 α -环糊精-4型分析柱 | |
| 823-CD5-03 | ChiralCD-5 | 3 μ m, 150 x 2mm | 键合 β -环糊精-5型分析柱 | |
| 823-CD5-04 | ChiralCD-5 | 3 μ m, 200 x 2mm | 键合 β -环糊精-5型分析柱 | |
| 823-CD6-03 | ChiralCD-6 | 3 μ m, 150 x 2mm | 键合 β -环糊精-6型分析柱 | |
| 823-CD6-04 | ChiralCD-6 | 3 μ m, 200 x 2mm | 键合 β -环糊精-6型分析柱 | |
| 905-CE2-13 | ChiralCE-2 | 5 μ m, 150 x 10mm | 键合纤维素-2型半制备柱 | |
| 910-CE2-25 | ChiralCE-2 | 10 μ m, 250 x 20mm | 键合纤维素-2型制备柱 | |
| 833-SK1-03 | ChiralSK-1 | 3 μ m, 150 x 2mm | 筛选套件-1 (3根分析柱) | |
| 833-SK2-03 | ChiralSK-2 | 3 μ m, 150 x 2mm | 筛选套件-2 (6根分析柱) | |

凯若泰手性色谱柱还有其他规格，请联系新加坡凯若泰科技公司（电话86-95040358310或65-93656129，电邮sales@chiraltek-column.com）询价。中国大陆本地市话特殊直拨号码95040358310可直接联系我们在新加坡总部的技术支持团队。